



POZNÁMKY

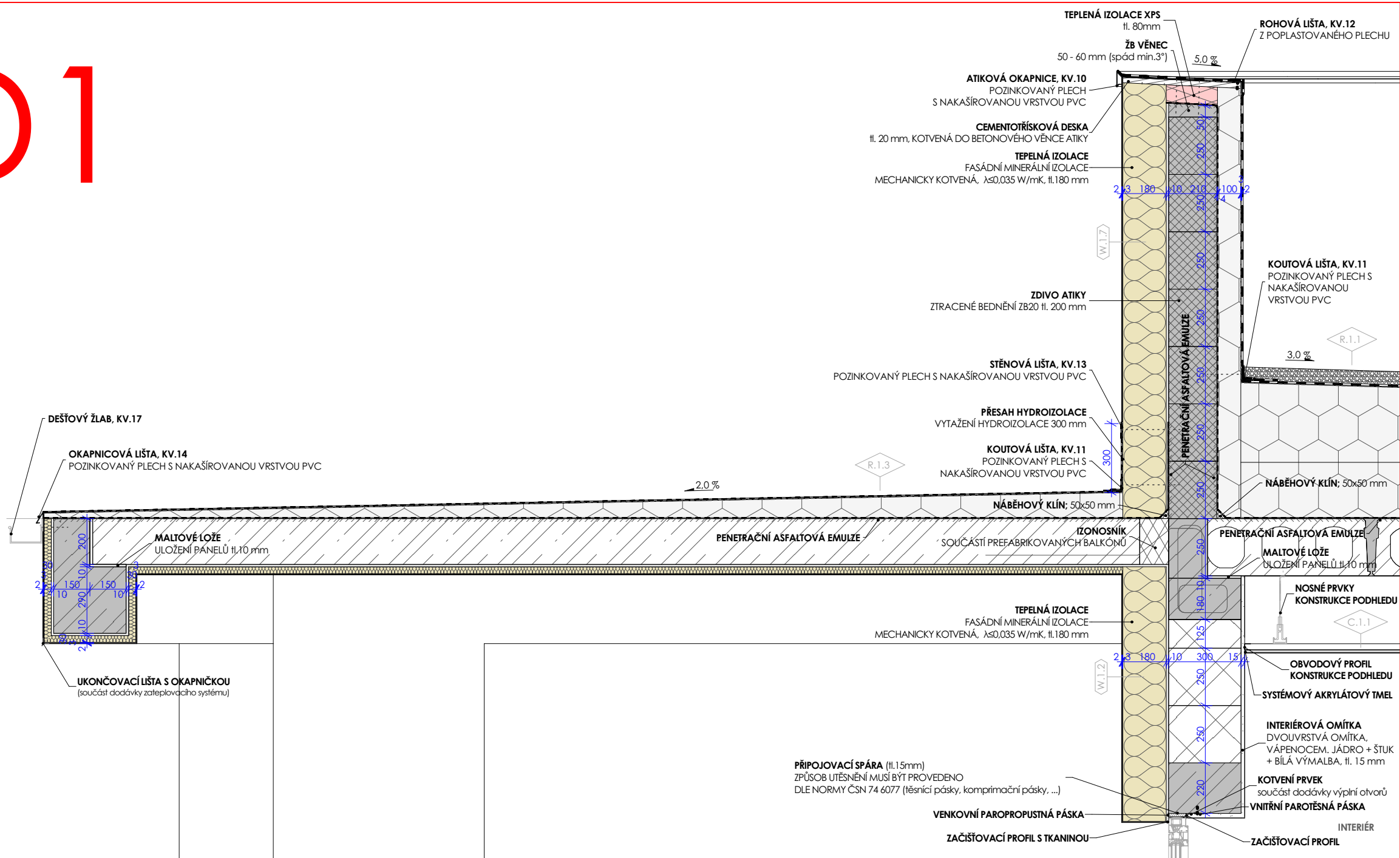
- TATO DOKUMENTACE JE ZPRACOVÁNA VE STUPNI PRO PROVEDENÍ STAVBY DLE VYHLÁŠKY 499/2006 Sb., A SVOU PODROBNOSTÍ TAK ZAKLÁDÁ PŘEDPOKLAD K VYPRACOVÁNÍ SOUPISU STAVEBNÍCH PRACÍ, DODÁVEK A SLUŽEB S VÝKAZEM VÝMĚR.
- PROJEKTANT PROTO UPOZORŇUJE STAVEBNÍKA A ZHOTOVITELE NA PŘÍPADNOU NUTNOST ZPRACOVÁNÍ DODAVATELSKÉ DOKUMENTACE, KTERÁ ZPŘESNÍ ŘEŠENÍ NAVRŽENÉ V TOMTO PROJEKTOVÉM STUPNI (NAPŘ. DOKUMENTACE PRO POMOCNÉ PRÁCE A KONSTRUKCE, VÝROBNĚ TECHNICKÉ DOKUMENTACE, DOKUMENTACE VÝROBKŮ DODANÝCH NA STAVBU, VÝKRESY PREFABRIKÁTŮ, MONTÁŽNÍ DOKUMENTACE, BOZP, ZOV APOD.)
- DODAVATELSKOU DOKUMENTACI ZAJIŠŤUJE ZHOTOVITEL STAVBY A JE ZAHRNUTA V CENĚ DODÁVKY STAVBY.
- V PŘÍPADĚ NEJASNOSTÍ ČI VYVOLANÝCH ZMĚN JE ZHOTOVITEL POVINEN KONTAKTOVAT PROJEKTANTA .
- VŠECHNY KONSTRUKCE JSOU KÓTOVÁNY BEZ OMÍTEK A OBKLADŮ
- VEŠKERÉ ROZMĚRY JE NUTNÉ OVĚŘIT NA STAVBĚ DLE SKUTEČNÉHO PROVEDENÍ.
- VŠECHNY PROSTUPY JE NUTNÉ KOORDINOVAT S PROJEKTOVOU DOKUMENTACÍ JEDNOTLIVÝCH PROFESÍ.
- U OKENNÍCH OTVORŮ JE KÓTOVÁN STAVEBNÍ OTVOR
- U DVEŘNÍCH OTVORŮ JE KÓTOVÁN STAVEBNÍ OTVOR
- NENOSNÉ SÁDROKARTONOVÉ PŘÍČKY MUSÍ BÝT KE STROPNÍ A PODLAHOVÉ KONSTRUKCI PŘIPEVNĚNY KLUNĚ S OHLEDEM NA VÝPOČTENÉ PRŮHYBY STROPNÍ DESKY. ZDĚNÉ PŘÍČKY SE PROVÁDÍ PŘED MONTÁŽÍ PODHLEDŮ, TZN. POKRAČUJÍ NAD ROVINU PODHLEDU.
- V CHODBÁCH BUDOU STĚNY OPAŤŘENY KERAMICKÝCM VODĚODPUDIVÝM LAKEM ,VÝŠKA A ROZSAH NATĚRU DLE PŮDORYSU.
- VŠECHNY POVRCHOVÉ ÚPRAVY A BAREVNOST MUSÍ PO PŘEDLOŽENÍ VZORKŮ ODSOUHLASIT HIP.
- V MÍSTECH KOTVENÍ ZAŘÍZOVACÍCH PŘEDMĚTŮ A OTOPNÝCH TĚLES DO SDK KONSTRUKCÍ JE TŘEBA PROVÉST VÝTUHU DLE TECH. PŘEDPISŮ VÝROBCE SDK SYSTÉMU.
- NEDÍLNOU SOUČÁSTÍ PROJEKTOVÉ DOKUMENTACE JE TECHNICKÁ ZPRÁVA UPŘESŇUJÍCÍ ROZSAH A PROVEDENÍ PRACÍ NEPOŠTIŽITELNÝCH VE VÝKRESOVÉ ČÁSTI.

±0,000 =428,375 m n. m.      Souř.systém: JTSK      Výškový systém: BpV

název projektu			
Rozšíření domova pro seniory			
na p.č. 2656/3 a 2634 k. ú. Trutnov - ul. R. Frimla čp. 936, Trutnov			
stupeň		místo stavby	
DPS		p.č. 2656/3, 2634	
Dokumentace pro provádění stavby		kat. území: Trutnov [769029]	
stavebník		generální architekt	
 <b>město Trutnov</b> Slovanské náměstí 165 541 16 Trutnov		 <b>ŘEZANINA &amp; BARTOŇ, s.r.o.</b> Jenikovice 111 503 46 Jenikovice	
autorizace		projektant části	
		<b>ŘEZANINA &amp; BARTOŇ, s.r.o.</b> Jenikovice 111 503 46 Jenikovice	
		Ing. Jiří Bartoň ČKAIT 0602517 autorizovaný inženýr pro pozemní stavby	
část			
D.1.1.c.9		KNIHA DETAILŮ	
výkres			
datum zhotovení		měřítko	
03/2024		SO/IO	
datum revize		číslo revize	
-		-	
		číslo výkresu	
		D.1.1.c.9	
		paré	

DÍLO JE CHRÁNĚNO AUTORSKÝM ZÁKONEM. JAKÉKOLIV ROZMNOŽOVÁNÍ ČI VYTVÁŘENÍ KOPÍ BEZ VĚDOMÍ AUTORA JE ZAKÁZÁNO

D1



POZNÁMKY

- TATO DOKUMENTACE JE ZPRACOVÁNA VE STUPNI PRO PROVEDENÍ STAVBY DLE VYHLÁŠKY 499/2006 SB., A SVOU PODROBNOSTÍ TAK ZAKLÁDÁ PŘEDPOKLAD K VÝPRACOVÁNÍ SOUPISU STAVEBNÍCH PRACÍ, DODÁVEK A SLUŽEB S VÝKAZEM VÝMĚR.
- PROJEKTANT PROTO UPOZORŇUJE STAVEBNÍKA A ZHOTOVITELE NA PŘÍPADNOU NUTNOST ZPRACOVÁNÍ DODAVATELSKÉ DOKUMENTACE, KTERÁ ZPŘESNÍ ŘEŠENÍ NAVRŽENÉ V TOMTO PROJEKTOVÉM STUPNI (NAPŘ. DOKUMENTACE PRO POMOCNÉ PRÁCE A KONSTRUKCE, VÝROBNĚ TECHNICKÉ DOKUMENTACE, DOKUMENTACE VÝROBKŮ DODANÝCH NA STAVBU, VÝKRESY PŘEFABRIKÁTŮ, MONTÁŽNÍ DOKUMENTACE, BOZP, ZOV APOD.)
- DODAVATELSKOU DOKUMENTACI ZAJIŠŤUJE ZHOTOVITEL STAVBY A JE ZAHRNUTA V CENĚ DODÁVKY STAVBY.
- V PŘÍPADĚ NEJASNOSTÍ ČI VYVOLANÝCH ZMĚN JE ZHOTOVITEL POVINEN KONTAKTOVAT PROJEKTANTA.
- VŠECHNY KONSTRUKCE JSOU KÓTOVÁNY BEZ OMÍTEK A OBKLADŮ
- VEŠKERÉ ROZMĚRY JE NUTNÉ OVĚŘIT NA STAVBĚ DLE SKUTEČNÉHO PROVEDENÍ.
- VŠECHNY PROSTUPY JE NUTNÉ KOORDINOVAT S PROJEKTOVOU DOKUMENTACÍ JEDNOTLIVÝCH PROFESÍ.
- U OKENNÍCH OTVORŮ JE KÓTOVÁN STAVEBNÍ OTVOR
- U DVĚRNÍCH OTVORŮ JE KÓTOVÁN STAVEBNÍ OTVOR
- NENOSNÉ SÁDROKARTONOVÉ PŘÍČKY MUSÍ BÝT KE STROPNÍ A PODLAHOVÉ KONSTRUKCI PŘÍPEVNĚNY KLUZNĚ S OHLEDEM NA VÝPOČTENÉ PRŮHYBY STROPNÍ DESKY. ZDĚNÉ PŘÍČKY SE PROVÁDÍ PŘED MONTÁŽÍ PODHLEDŮ, TZN. POKRAČUJÍ NAD ROVINU PODHLEDU.
- V CHODBÁCH BUDOU STĚNY OPATŘENY KERAMICKÝCM VODĚODPUDIVÝM LAKEM, VÝŠKA A ROZSAH NÁTĚRU DLE PŮDORYSU.
- VŠECHNY POVRCHOVÉ ÚPRAVY A BAREVNOST MUSÍ PO PŘEDLOŽENÍ VZORKŮ ODSOUHLASIT HIP.
- V MÍSTECH KOTVENÍ ZAŘÍZOVACÍCH PŘEDMĚTŮ A OTOPNÝCH TĚLES DO SDK KONSTRUKCÍ JE TŘEBA PROVĚST VÝZTUHU DLE TECH. PŘEDPISŮ VÝROBCE SDK SYSTÉMU.
- NEDÍLNOU SOUČÁSTÍ PROJEKTOVÉ DOKUMENTACE JE TECHNICKÁ ZPRÁVA UPŘESŇUJÍCÍ ROZSAH A PROVEDENÍ PRACÍ NEPOSTIŽITELNÝCH VE VÝKRESOVÉ ČÁSTI.

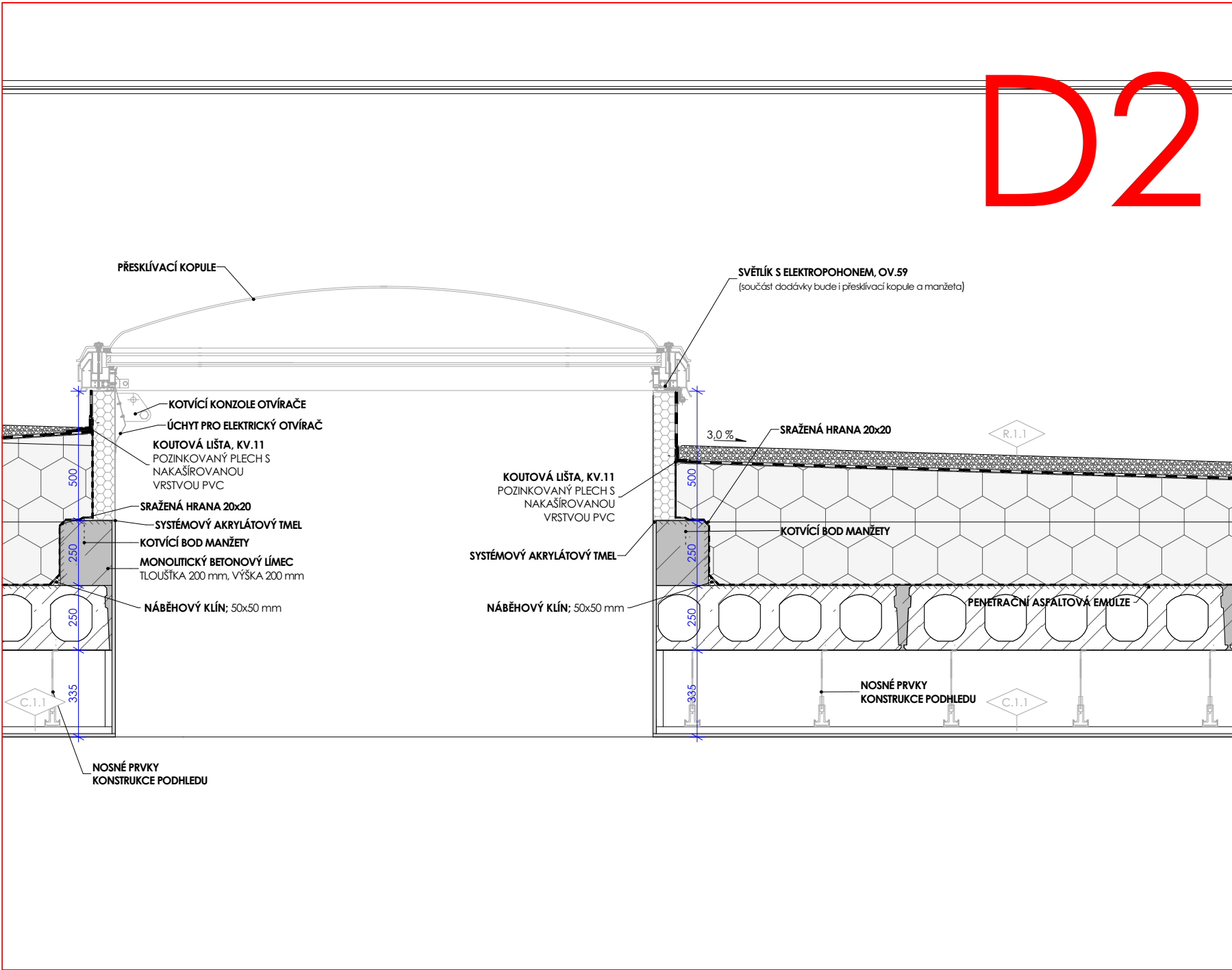
±0,000 =428,375 m n. m. Souř.systém: JTSK Výškový systém: BpV

název projektu		Rozšíření domova pro seniory	
na p.č. 2656/3 a 2634 k. ú. Trutnov - ul. R. Fimla čp. 936, Trutnov		místo stavby	
stupeň		p.č. 2656/3, 2634	
Dokumentace pro provádění stavby		kat. území: Trutnov [769029]	
stavebník		generální architekt	
 město Trutnov Slovanské náměstí 165 541 16 Trutnov		 ŘEZANINA & BARTOŇ, s.r.o. Jenikovice 111 503 46 Jenikovice	
autorizace		projektant části	
		ŘEZANINA & BARTOŇ, s.r.o. Jenikovice 111 503 46 Jenikovice	
		Ing. Jiří Bartoň ČKAIT 0602517 autorizovaný inženýr pro pozemní stavby	

část		KNIHA DETAILŮ	
D.1.1.c.9			
výkres		D1	
datum zhotovení	měřítko	SO/IO	paré
03/2024	1:20		
datum revize	číslo revize	číslo výkresu	
-	-	D.1.1.c.9	

DÍLO JE CHRÁNĚNO AUTORSKÝM ZÁKONEM. JAKÉKOLIV ROZMNOŽOVÁNÍ ČI VYTVÁŘENÍ KOPÍI BEZ VĚDOMÍ AUTORA JE ZAKÁZÁNO

D2



POZNÁMKY

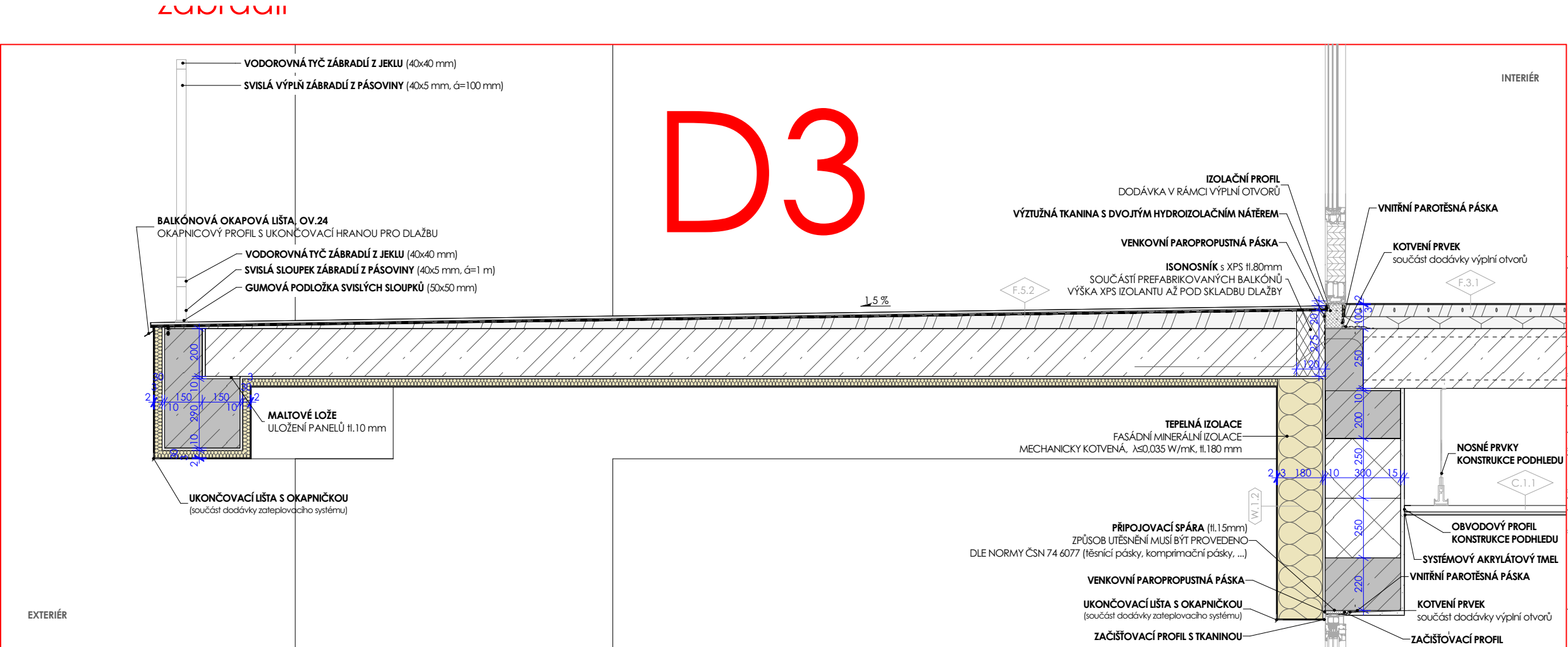
- TATO DOKUMENTACE JE ZPRACOVÁNA VE STUPNI PRO PROVEDENÍ STAVBY DLE VYHLÁŠKY 499/2006 SB., A SVOU PODROBNOSTÍ TAK ZAKLÁDÁ PŘEDPOKLAD K VYPRACOVÁNÍ SOUPISU STAVEBNÍCH PRACÍ, DODÁVEK A SLUŽEB S VÝKAZEM VÝMĚR.
- PROJEKTANT PROTO UPOZORŇUJE STAVEBNÍKA A ZHOTOVITELE NA PŘÍPADNOU NUTNOST ZPRACOVÁNÍ DODAVATELSKÉ DOKUMENTACE, KTERÁ ZPŘESNÍ ŘEŠENÍ NAVRŽENÉ V TOMTO PROJEKTOVÉM STUPNI (NAPŘ. DOKUMENTACE PRO POMOCNÉ PRÁCE A KONSTRUKCE, VÝROBNĚ TECHNICKÉ DOKUMENTACE, DOKUMENTACE VÝROBKŮ DODANÝCH NA STAVBU, VÝKRESY PŘEFABRIKÁTŮ, MONTÁŽNÍ DOKUMENTACE, BOZP, ZOV APOD.)
- DODAVATELSKOU DOKUMENTACÍ ZAJIŠŤUJE ZHOTOVITEL STAVBY A JE ZAHRNUTA V CENĚ DODÁVKY STAVBY.
- V PŘÍPADĚ NEJASNOSTÍ ČI VYVOLANÝCH ZMĚN JE ZHOTOVITEL POVINEN KONTAKTOVAT PROJEKTANTA .
- VŠECHNY KONSTRUKCE JSOU KÓTOVÁNY BEZ OMÍTEK A OBKLADŮ
- VEŠKERÉ ROZMĚRY JE NUTNÉ OVĚŘIT NA STAVBĚ DLE SKUTEČNÉHO PROVEDENÍ.
- VŠECHNY PROSTUPY JE NUTNÉ KOORDINOVAT S PROJEKTOVOU DOKUMENTACÍ JEDNOTLIVÝCH PROFESÍ.
- U OKENNÍCH OTVORŮ JE KÓTOVÁN STAVEBNÍ OTVOR
- U DVĚRNÍCH OTVORŮ JE KÓTOVÁN STAVEBNÍ OTVOR
- NENOSNÉ SÁDROKARTONOVÉ PŘÍČKY MUSÍ BÝT KE STROPNÍ A PODLAHOVÉ KONSTRUKCI PŘÍPEVNĚNY KLUZNĚ S OHLEDEM NA VÝPOČTENÉ PRŮHYBY STROPNÍ DESKY. ZDĚNÉ PŘÍČKY SE PROVÁDÍ PŘED MONTÁŽÍ PODHLEDŮ, TZN. POKRAČUJÍ NAD ROVINU PODHLEDU.
- V CHODBÁCH BUDOU STĚNY OPATŘENY KERAMICKÝCM VODĚODPUDIVÝM LAKEM ,VÝŠKA A ROZSAH NÁTĚRU DLE PŮDORYSU.
- VŠECHNY POVRCHOVÉ ÚPRAVY A BAREVNOST MUSÍ PO PŘEDLOŽENÍ VZORKŮ ODSOULHLASIT HIP.
- V MÍSTECH KOTVENÍ ZAŘÍZOVACÍCH PŘEDMĚTŮ A OTOPNÝCH TĚLES DO SDK KONSTRUKCÍ JE TŘEBA PROVÉST VÝZTUHU DLE TECH. PŘEDPISŮ VÝROBCE SDK SYSTÉMU.
- NEDÍLNOU SOUČÁSTÍ PROJEKTOVÉ DOKUMENTACE JE TECHNICKÁ ZPRÁVA UPŘESŇUJÍCÍ ROZSAH A PROVEDENÍ PRACÍ NEPOSTIŽITELNÝCH VE VÝKRESOVÉ ČÁSTI.

±0,000 =428,375 m n. m.      Souř.systém: JTSK      Výškový systém: BpV

název projektu		Rozšíření domova pro seniory	
na p.č. 2656/3 a 2634 k. ú. Trutnov - ul. R. Fimla čp. 936, Trutnov		místo stavby	
stupeň		p.č. 2656/3, 2634	
Dokumentace pro provádění stavby		kat. území: Trutnov [769029]	
stavebník		generální architekt	
 město Trutnov Slovanské náměstí 165 541 16 Trutnov		 ŘEZANINA & BARTOŇ, s.r.o. Jenikovice 111 503 46 Jenikovice	
autorizace		projektant části	
		ŘEZANINA & BARTOŇ, s.r.o. Jenikovice 111 503 46 Jenikovice	
		Ing. Jiří Bartoň ČKAIT 0602517 autorizovaný inženýr pro pozemní stavby	

část		KNIHA DETAILŮ	
D.1.1.c.9			
výkres		D2	
datum zhotovení	měřítko	SO/IO	paré
03/2024	1:20		
datum revize	číslo revize	číslo výkresu	
-	-	D.1.1.c.9	

DÍLO JE CHRÁNĚNO AUTORSKÝM ZÁKONEM. JAKÉKOLIV ROZMNOŽOVÁNÍ ČI VYTVÁŘENÍ KOPÍÍ BEZ VĚDOMÍ AUTORA JE ZAKÁZÁNO



**POZNÁMKY**

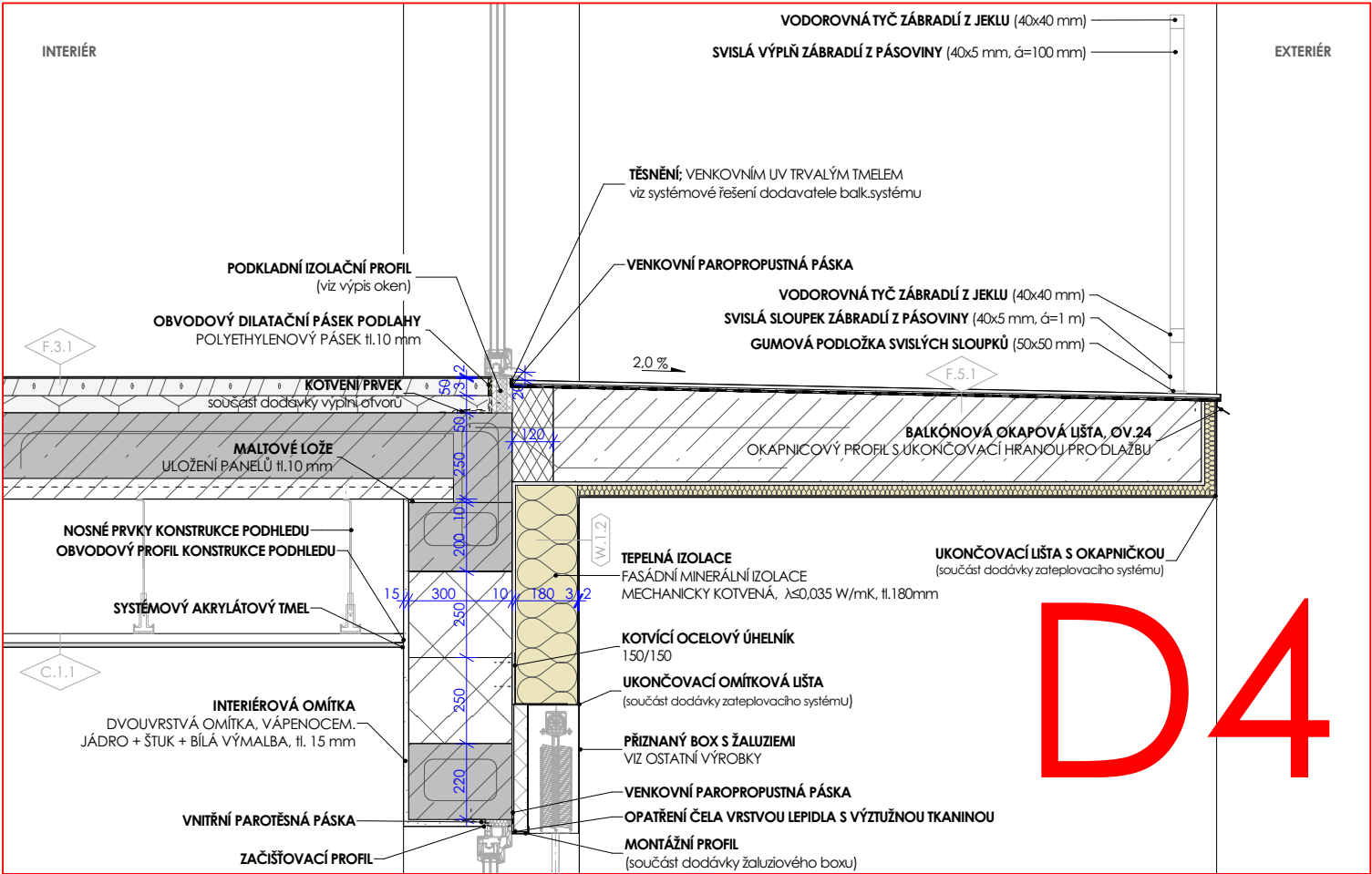
- TATO DOKUMENTACE JE ZPRACOVÁNA VE STUPNI PRO PROVEDENÍ STAVBY DLE VYHLÁŠKY 499/2006 Sb., A SVOU PODROBNOSTÍ TAK ZAKLÁDÁ PŘEDPOKLAD K VÝPRACOVÁNÍ SOUPISU STAVEBNÍCH PRACÍ, DODÁVEK A SLUŽEB S VÝKAZEM VÝMÉR.
- PROJEKTANT PROTO UPOZORŇUJE STAVEBNÍKA A ZHOTOVITELE NA PŘÍPADNOU NUTNOST ZPRACOVÁNÍ DODAVATELSKÉ DOKUMENTACE, KTERÁ ZPŘESNÍ ŘEŠENÍ NAVRŽENÉ V TOMTO PROJEKTOVÉM STUPNI (NAPŘ. DOKUMENTACE PRO POMOCNÉ PRÁCE A KONSTRUKCE, VÝROBNĚ TECHNICKÉ DOKUMENTACE, DOKUMENTACE VÝROBKŮ DODANÝCH NA STAVBU, VÝKRESY PŘEFABRIKÁTŮ, MONTÁŽNÍ DOKUMENTACE, BOZP, ZOV APOD.)
- DODAVATELSKOU DOKUMENTACÍ ZAJIŠŤUJE ZHOTOVITEL STAVBY A JE ZAHRNUTA V CENĚ DODÁVKY STAVBY.
- V PŘÍPADĚ NEJASNOSTÍ ČI VYVOLANÝCH ZMĚN JE ZHOTOVITEL POVINEN KONTAKTOVAT PROJEKTANTA .
- VŠECHNY KONSTRUKCE JSOU KÓTOVÁNY BEZ OMÍTEK A OBKLADŮ
- VEŠKERÉ ROZMĚRY JE NUTNÉ OVĚRIT NA STAVBĚ DLE SKUTEČNÉHO PROVEDENÍ.
- VŠECHNY PROSTUPY JE NUTNÉ KOORDINOVAT S PROJEKTOVOU DOKUMENTACÍ JEDNOTLIVÝCH PROFESÍ.
- U OKENNÍCH OTVORŮ JE KÓTOVÁN STAVEBNÍ OTVOR
- U DVĚRNÍCH OTVORŮ JE KÓTOVÁN STAVEBNÍ OTVOR
- NENOSNÉ ŠÁDROKARTONOVÉ PŘÍČKY MUSÍ BÝT KE STROPNÍ A PODLAHOVÉ KONSTRUKCI PŘÍPEVNĚNY KLUZNĚ S OHLEDEM NA VÝPOČTENÉ PRŮHYBY STROPNÍ DESKY. ZDĚNÉ PŘÍČKY SE PROVÁDÍ PŘED MONTÁŽÍ PODHLEDŮ, TZN. POKRAČUJÍ NAD ROVINU PODHLEDU.
- V CHODBÁCH BUDOU STĚNY OPATŘENY KERAMICKÝCM VODĚODPUDIVÝM LAKEM ,VÝŠKA A ROZSAH NÁTĚRU DLE PŮDORYSU.
- VŠECHNY POVRCHOVÉ ÚPRAVY A BAREVNOST MUSÍ PO PŘEDLOŽENÍ VZORKŮ ODSOUHLASIT HIP.
- V MÍSTECH KOTVENÍ ZAŘÍZOVACÍCH PŘEDMĚTŮ A OTOPNÝCH TĚLES DO SDK KONSTRUKCÍ JE TŘEBA PROVÉST VÝZTUHU DLE TECH. PŘEDPISŮ VÝROBCE SDK SYSTÉMU.
- **NEDÍLNOU SOUČÁSTÍ PROJEKTOVÉ DOKUMENTACE JE TECHNICKÁ ZPRÁVA UPŘESŇUJÍCÍ ROZSAH A PROVEDENÍ PRACÍ NEPOSTIŽITELNÝCH VE VÝKRESOVÉ ČÁSTI.**

±0,000 =428,375 m n. m.      Souř.systém: JTSK      Výškový systém: BpV

název projektu		Rozšíření domova pro seniory	
na p.č. 2656/3 a 2634 k. ú. Trutnov - ul. R. Frimla čp. 936, Trutnov		místo stavby	
stupeň		p.č. 2656/3, 2634	
Dokumentace pro provádění stavby		kat. území: Trutnov [769029]	
stavebník		generální architekt	
 <b>město Trutnov</b> Slovanské náměstí 165 541 16 Trutnov		 <b>ŘEZANINA &amp; BARTOŇ, s.r.o.</b> Jenikovice 111 503 46 Jenikovice	
autorizace		projektant části	
		<b>ŘEZANINA &amp; BARTOŇ, s.r.o.</b> Jenikovice 111 503 46 Jenikovice  Ing. Jiří Bartoň ČKAIT 0602517 autorizovaný inženýr pro pozemní stavby	

část		KNIHA DETAILŮ	
D.1.1.c.9			
výkres		<b>D3</b>	
datum zhotovení	měřítko	SO/IO	paré
03/2024	<b>1:20</b>		
datum revize	číslo revize	číslo výkresu	
-	-	<b>D.1.1.c.9</b>	

DÍLO JE CHRÁNĚNO AUTORSKÝM ZÁKONEM. JAKÉKOLIV ROZMNOŽOVÁNÍ ČI VYTVAŘENÍ KOPÍÍ BEZ VĚDOMÍ AUTORA JE ZAKÁZÁNO



D4

POZNÁMKY

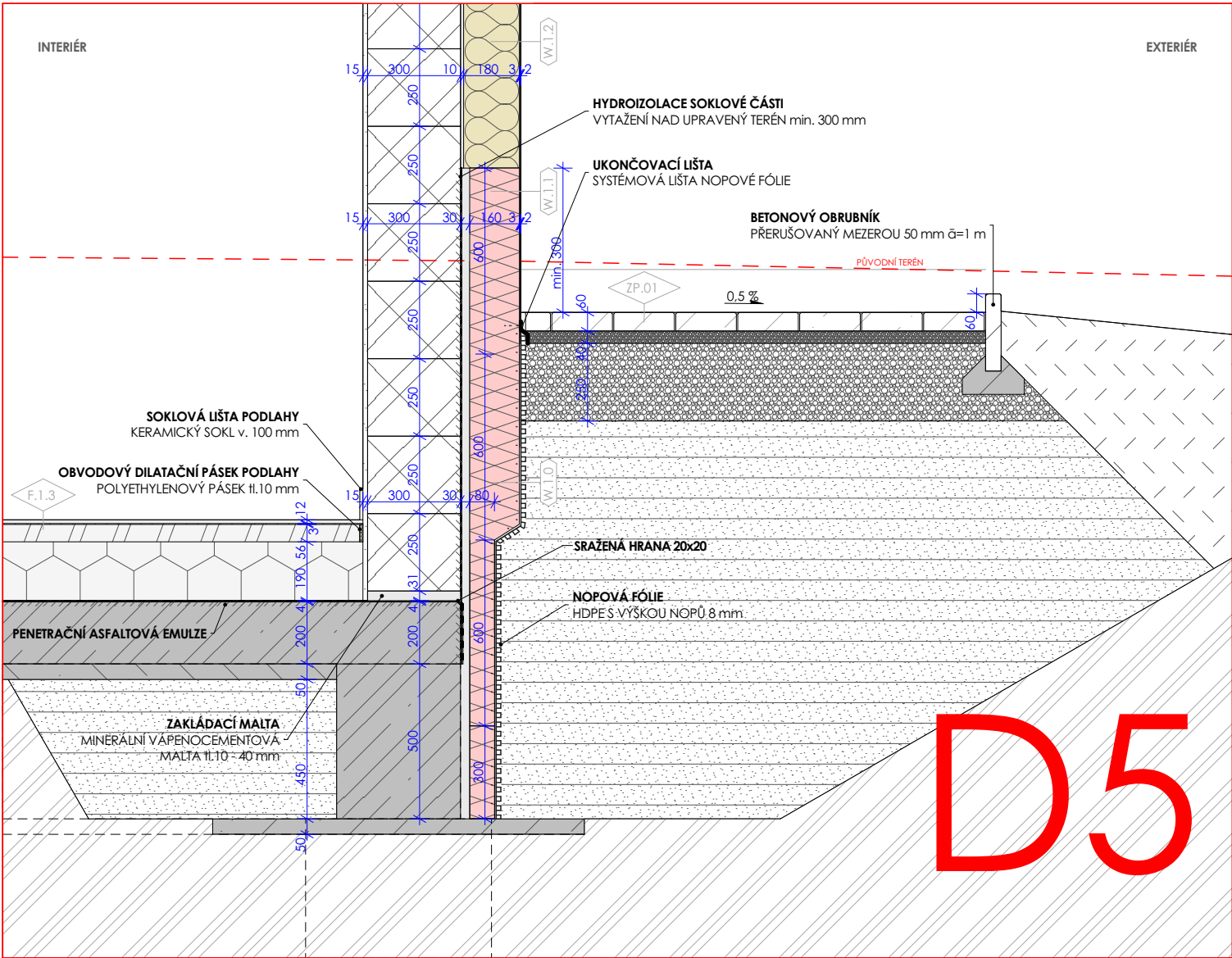
- TATO DOKUMENTACE JE ZPRACOVÁNA VE STUPNI PRO PROVEDENÍ STAVBY DLE VYHLÁŠKY 499/2006 SB., A SVOU PODROBNOSTÍ TAK ZAKLÁDÁ PŘEDPOKLAD K VÝPRACOVÁNÍ SOUPISU STAVEBNÍCH PRACÍ, DODÁVEK A SLUŽEB S VÝKAZEM VÝMÉR.
- PROJEKTANT PROTO UPOZORŇUJE STAVEBNÍKA A ZHOTOVITELE NA PŘÍPADNOU NUTNOST ZPRACOVÁNÍ DODAVATELSKÉ DOKUMENTACE, KTERÁ ZPŘESNÍ ŘEŠENÍ NAVRŽENÉ V TOMTO PROJEKTOVÉM STUPNI (NAPŘ. DOKUMENTACE PRO POMOCNÉ PRÁCE A KONSTRUKCE, VÝROBNĚ TECHNICKÉ DOKUMENTACE, DOKUMENTACE VÝROBKŮ DODANÝCH NA STAVBU, VÝKRESY PŘEFABRIKÁTŮ, MONTÁŽNÍ DOKUMENTACE, BOZP, ZOV APOD.)
- DODAVATELSKOU DOKUMENTACÍ ZAJIŠŤUJE ZHOTOVITEL STAVBY A JE ZAHRNUTA V CENĚ DODÁVKY STAVBY.
- V PŘÍPADĚ NEJASNOSTÍ ČI VYVOLANÝCH ZMĚN JE ZHOTOVITEL POVINEN KONTAKTOVAT PROJEKTANTA .
- VŠECHNY KONSTRUKCE JSOU KÓTOVÁNY BEZ OMÍTEK A OBKLADŮ
- VEŠKERÉ ROZMĚRY JE NUTNÉ OVĚŘIT NA STAVBĚ DLE SKUTEČNÉHO PROVEDENÍ.
- VŠECHNY PROSTUPY JE NUTNÉ KOORDINOVAT S PROJEKTOVOU DOKUMENTACÍ JEDNOTLIVÝCH PROFESÍ.
- U OKENNÍCH OTVORŮ JE KÓTOVÁN STAVEBNÍ OTVOR
- U DVĚRNÍCH OTVORŮ JE KÓTOVÁN STAVEBNÍ OTVOR
- NENOSNÉ SÁDROKARTONOVÉ PŘÍČKY MUSÍ BÝT KE STROPNÍ A PODLAHOVÉ KONSTRUKCI PŘÍPEVNĚNY KLUZNĚ S OHLEDEM NA VÝPOČTENÉ PRŮHYBY STROPNÍ DESKY. ZDĚNÉ PŘÍČKY SE PROVÁDÍ PŘED MONTÁŽÍ PODHLEDŮ, TZN. POKRAČUJÍ NAD ROVINU PODHLEDU.
- V CHODBÁCH BUDOU STĚNY OPATŘENY KERAMICKÝCM VODĚODPUDIVÝM LAKEM ,VÝŠKA A ROZSAH NÁTĚRU DLE PŮDORYSU.
- VŠECHNY POVRCHOVÉ ÚPRAVY A BAREVNOST MUSÍ PO PŘEDLOŽENÍ VZORKŮ ODSOUHLASIT HIP.
- V MÍSTECH KOTVENÍ ZAŘÍZOVACÍCH PŘEDMĚTŮ A OTOPNÝCH TĚLES DO SDK KONSTRUKCÍ JE TŘEBA PROVÉST VÝZTUHU DLE TECH. PŘEDPISŮ VÝROBCE SDK SYSTÉMU.
- **NEDÍLNOU SOUČÁSTÍ PROJEKTOVÉ DOKUMENTACE JE TECHNICKÁ ZPRÁVA UPŘESŇUJÍCÍ ROZSAH A PROVEDENÍ PRACÍ NEPOSTIŽITELNÝCH VE VÝKRESOVÉ ČÁSTI.**

±0,000 =428,375 m n. m. Souř.systém: JTSK Výškový systém: BpV

název projektu		Rozšíření domova pro seniory	
na p.č. 2656/3 a 2634 k. ú. Trutnov - ul. R. Frimla čp. 936, Trutnov			
stupeň	DPS	místo stavby	p.č. 2656/3, 2634
Dokumentace pro provádění stavby		kat. území: Trutnov [769029]	
stavebník		generální architekt	
 <b>TRUTNOV</b>  město Trutnov Slovanské náměstí 165 541 16 Trutnov		  <b>ŘEZANINA &amp; BARTOŇ, s.r.o.</b> Jenikovice 111 503 46 Jenikovice	
autorizace		projektant části	
		<b>ŘEZANINA &amp; BARTOŇ, s.r.o.</b> Jenikovice 111 503 46 Jenikovice  Ing. Jiří Bartoň ČKAIT 0602517 autorizovaný inženýr pro pozemní stavby	
část		KNIHA DETAILŮ	
D.1.1.c.9			
výkres		D4	
datum zhotovení	měřítko	SO/IO	paré
03/2024	1:20		
datum revize	číslo revize	číslo výkresu	
-	-	D.1.1.c.9	

DÍLO JE CHRÁNĚNO AUTORSKÝM ZÁKONEM. JAKÉKOLIV ROZMNOŽOVÁNÍ ČI VYTVÁŘENÍ KOPÍÍ BEZ VĚDOMÍ AUTORA JE ZAKÁZÁNO





D5

POZNÁMKY



- TATO DOKUMENTACE JE ZPRACOVÁNA VE STUPNI PRO PROVEDENÍ STAVBY DLE VYHLÁŠKY 499/2006 SB., A SVOU PODROBNOSTÍ TAK ZAKLÁDÁ PŘEDPOKLAD K VÝPRACOVÁNÍ SOUPISU STAVEBNÍCH PRACÍ, DODÁVEK A SLUŽEB S VÝKAZEM VÝMÉR.
- PROJEKTANT PROTO UPOZORŇUJE STAVEBNÍKA A ZHOTOVITELE NA PŘÍPADNOU NUTNOST ZPRACOVÁNÍ DODAVATELSKÉ DOKUMENTACE, KTERÁ ZPŘESNÍ ŘEŠENÍ NAVRŽENÉ V TOMTO PROJEKTOVÉM STUPNI (NAPŘ. DOKUMENTACE PRO POMOCNÉ PRÁCE A KONSTRUKCE, VÝROBNĚ TECHNICKÉ DOKUMENTACE, DOKUMENTACE VÝROBKŮ DODANÝCH NA STAVBU, VÝKRESY PŘEFABRIKÁTŮ, MONTÁŽNÍ DOKUMENTACE, BOZP, ZOV APOD.)
- DODAVATELSKOU DOKUMENTACI ZAJIŠŤUJE ZHOTOVITEL STAVBY A JE ZAHRNUTA V CENĚ DODÁVKY STAVBY.
- V PŘÍPADĚ NEJASNOSTÍ ČI VYVOLANÝCH ZMĚN JE ZHOTOVITEL POVINEN KONTAKTOVAT PROJEKTANTA .
- VŠECHNY KONSTRUKCE JSOU KÓTOVÁNY BEZ OMÍTEK A OBKLADŮ
- VEŠKERÉ ROZMĚRY JE NUTNÉ OVĚRIT NA STAVBĚ DLE SKUTEČNÉHO PROVEDENÍ.
- VŠECHNY PROSTUPY JE NUTNÉ KOORDINOVAT S PROJEKTOVOU DOKUMENTACÍ JEDNOTLIVÝCH PROFESÍ.
- U OKENNÍCH OTVORŮ JE KÓTOVÁN STAVEBNÍ OTVOR
- U DVĚRNÍCH OTVORŮ JE KÓTOVÁN STAVEBNÍ OTVOR
- NENOSNÉ SÁDROKARTONOVÉ PŘÍČKY MUSÍ BÝT KE STROPNÍ A PODLAHOVÉ KONSTRUKCI PŘÍPEVNĚNY KLUZNĚ S OHLEDEM NA VÝPOČTENÉ PRŮHYBY STROPNÍ DESKY. ZDĚNÉ PŘÍČKY SE PROVÁDÍ PŘED MONTÁŽÍ PODHLEDŮ, TZN. POKRAČUJÍ NAD ROVINU PODHLEDU.
- V CHODBÁCH BUDOU STĚNY OPATŘENY KERAMICKÝCM VODĚODPUDIVÝM LAKEM ,VÝŠKA A ROZSAH NÁTĚRU DLE PŮDORYSU.
- VŠECHNY POVRCHOVÉ ÚPRAVY A BAREVNOST MUSÍ PO PŘEDLOŽENÍ VZORKŮ ODSOULHLASIT HIP.
- V MÍSTECH KOTVENÍ ZAŘÍZOVACÍCH PŘEDMĚTŮ A OTOPNÝCH TĚLES DO SDK KONSTRUKCÍ JE TŘEBA PROVÉST VÝZTUHU DLE TECH. PŘEDPISŮ VÝROBCE SDK SYSTÉMU.
- NEDÍLNOU SOUČÁSTÍ PROJEKTOVÉ DOKUMENTACE JE TECHNICKÁ ZPRÁVA UPŘESŇUJÍCÍ ROZSAH A PROVEDENÍ PRACÍ NEPOSTIŽITELNÝCH VE VÝKRESOVÉ ČÁSTI.

±0,000 =428,375 m n. m. Souř.systém: JTSK Výškový systém: BpV

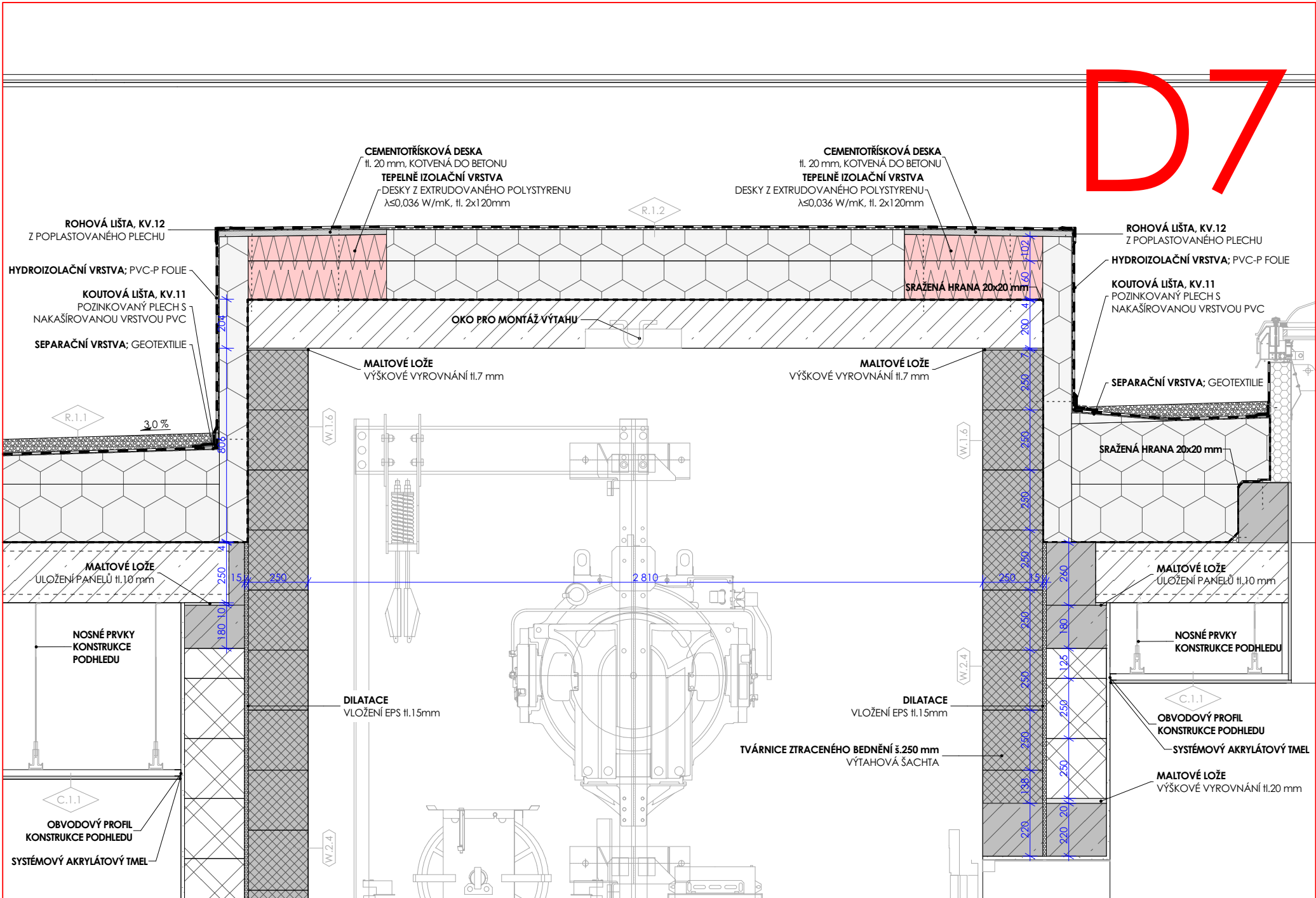
název projektu			
Rozšíření domova pro seniory			
na p.č. 2656/3 a 2634 k. ú. Trutnov - ul. R. Frimla čp. 936, Trutnov			
stupeň		místo stavby	
DPS Dokumentace pro provádění stavby		p.č. 2656/3, 2634 kat. území: Trutnov [769029]	
stavebník		generální architekt	
 <b>TRUTNOV</b>  město Trutnov Slovanské náměstí 165 541 16 Trutnov		  <b>ŘEZANINA &amp; BARTOŇ, s.r.o.</b> Jenikovice 111 503 46 Jenikovice	
autorizace		projektant části	
		<b>ŘEZANINA &amp; BARTOŇ, s.r.o.</b> Jenikovice 111 503 46 Jenikovice  Ing. Jiří Bartoň ČKAIT 0602517 autorizovaný inženýr pro pozemní stavby	
část			
D.1.1.c.9		KNIHA DETAILŮ	
výkres			
D5			
datum zhotovení	měřítko	SO/IO	paré
03/2024	1:20		
datum revize	číslo revize	číslo výkresu	
-	-	D.1.1.c.9	

DÍLO JE CHRÁNĚNO AUTORSKÝM ZÁKONEM. JAKÉKOLIV ROZMNOŽOVÁNÍ ČI VYTVÁŘENÍ KOPÍJ BEZ VĚDOMÍ AUTORA JE ZAKÁZÁNO

- TATO DOKUMENTACE JE ZPRACOVÁVÁNA VE STUPNI PRO PŘEVODNÍ PRÁCI
- DLE VÝHLÁŠKY 499/2006 SB., A SVOU PODROBNOSTÍ TAK ZAKLÁDÁ PŘEDPOKLAD K VYPRACOVÁNÍ SOUPISU STAVEBNÍCH PRACÍ, DODÁVEK A SLUŽEB S VÝKAZEM VÝMĚR.
- PROJEKTANT PROTO UPOZORŇUJE STAVEBNÍKA A ZHOTOVITELE NA PŘÍPADNOU NUTNOST ZPRACOVÁNÍ DODAVATELSKÉ DOKUMENTACE, KTERÁ ZPŘESNÍ ŘEŠENÍ NAVRŽENÉ V TOMTO PROJEKTOVÉM STUPNI (NAPŘ. DOKUMENTACE PRO POMOCNÉ PRÁCE A KONSTRUKCE, VÝROBNĚ TECHNICKÉ DOKUMENTACE, DOKUMENTACE VÝROBKŮ DODANÝCH NA STAVBU, VÝKRESY PŘEFABRIKÁTŮ, MONTÁŽNÍ DOKUMENTACE, BOZP, ZOV APOD.)
- DODAVATELSKOU DOKUMENTACI ZAJIŠŤUJE ZHOTOVITEL STAVBY A JE ZAHRNUTA V CENĚ DODÁVKY STAVBY.
- V PŘÍPADĚ NEJASNOSTÍ ČI VYVOLANÝCH ZMĚN JE ZHOTOVITEL POVINEN KONTAKTOVAT PROJEKTANTA .
- VŠECHNY KONSTRUKCE JSOU KÓTOVÁNY BEZ OMÍTEK A OBKLADŮ
- VEŠKERÉ ROZMĚRY JE NUTNÉ OVĚRIT NA STAVBĚ DLE SKUTEČNÉHO PŘEVODNÍ.
- VŠECHNY PROSTUPY JE NUTNÉ KOORDINOVAT S PROJEKTOVOU DOKUMENTACÍ JEDNOTLIVÝCH PROFESÍ.
- U OKENNÍCH OTVORŮ JE KÓTOVÁN STAVEBNÍ OTVOR
- U DVĚRNÍCH OTVORŮ JE KÓTOVÁN STAVEBNÍ OTVOR
- NENOSNÉ SÁDKOKARTONOVÉ PŘÍČKY MUSÍ BÝT KE STROPNÍ A PODLAHOVÉ KONSTRUKCI PŘÍPĚVNĚ KLUZNÉ S OHLEDEM NA VÝPOČTENÉ PRŮHYBY STROPNÍ DESKY. ZDĚNÉ PŘÍČKY SE PROVÁDÍ PŘED MONTÁŽÍ PODHLEDŮ, TZN. POKRAČUJÍ NAD ROVINOU PODHLEDU.
- V CHODBÁCH BUDOU STĚNY OPATŘENY KERAMICKÝM VODĚODPUDIVÝM LAKEM. VÝŠKA E ROZSAH NÁTERŮ DLE PŮDORYSŮ.
- VŠECHNY POVRCHOVÉ ÚPRÁVY A BAREVNOST MUSÍ KO PŘEDLOŽENÍ VZORKŮ ODSOULHLASIT HIP.
- V MÍSTECH KOTVENÍ ZAŘÍZOVACÍCH PŘEDMĚTŮ A OTOPNÝCH TĚLES DO SDK KONSTRUKCÍ JE TŘEBA PROVÉST VÝZTUHU DLE TECH. PŘEDPISŮ VÝROBCE SDK SYSTÉMU.
- NEDÍLNOU SOUČÁSTÍ PROJEKTOVÉ DOKUMENTACE JE TECHNICKÁ ZPRÁVA UPŘESŇJÍCÍ ROZSAH A PŘEVODNÍ PRACÍ NEPOŠTÍTELNÝCH VE VÝKRESOVÉ ČÁSTI.

název projektu		Rozšíření domova pro seniory na p.č. 2656/3 a 2634 k. ú. Trutnov - ul. R. Frimla čp. 936, Trutnov	
stupeň	DPS	místo stavby	p.č. 2656/3, 2634 kat. území: Trutnov [769029]
Dokumentace pro provádění stavby			
stavebník	generální architekt		
 <b>TRUTNOV</b>  město Trutnov Slovanské náměstí 165 541 16 Trutnov		  <b>ŘEZANINA &amp; BARTOŇ, s.r.o.</b> Jenikovice 111 503 46 Jenikovice	
autorizace	projektant části  <b>ŘEZANINA &amp; BARTOŇ, s.r.o.</b> Jenikovice 111 503 46 Jenikovice  Ing. Jiří Bartoň ČKAIT 0602517 autorizovaný inženýr pro pozemní stavby		
část			
D.1.1.c.9		KNIHA DETAILŮ	
výkres			
D6			
datum zhotovení	měřítko	SO/IO	paré
03/2024	1:20		
datum revize	číslo revize	číslo výkresu	
-	-	D.1.1.c.9	

DÍLO JE CHRÁNĚNO AUTORSKÝM ZÁKONEM. JAKÉKOLI VYTVÁŘENÍ KOPÍÍ BEZ VĚDOMÍ AUTORA JE ZAKÁZÁNO.



POZNÁMKY

- TATO DOKUMENTACE JE ZPRACOVÁNA VE STUPNI PRO PROVEDENÍ STAVBY DLE VYHLÁŠKY 499/2006 SB., A SVOU PODROBNOSTÍ TAK ZAKLÁDÁ PŘEDPOKLAD K VÝPRACOVÁNÍ SOUPISU STAVEBNÍCH PRACÍ, DODÁVEK A SLUŽEB S VÝKAZEM VÝMĚR.
- PROJEKTANT PROTO UPOZORŇUJE STAVEBNÍKA A ZHOTOVITELE NA PŘÍPADNOU NUTNOST ZPRACOVÁNÍ DODAVATELSKÉ DOKUMENTACE, KTERÁ ZPŘESNÍ ŘEŠENÍ NAVRŽENÉ V TOMTO PROJEKTOVÉM STUPNI (NAPŘ. DOKUMENTACE PRO POMOCNÉ PRÁCE A KONSTRUKCE, VÝROBNĚ TECHNICKÉ DOKUMENTACE, DOKUMENTACE VÝROBKŮ DODANÝCH NA STAVBU, VÝKRESY PŘEFABRIKÁTŮ, MONTÁŽNÍ DOKUMENTACE, BOZP, ZOV APOD.)
- DODAVATELSKOU DOKUMENTACI ZAJIŠŤUJE ZHOTOVITEL STAVBY A JE ZAHRNUTA V CENĚ DODÁVKY STAVBY.
- V PŘÍPADĚ NEJASNOSTÍ ČI VYVOLANÝCH ZMĚN JE ZHOTOVITEL POVINEN KONTAKTOVAT PROJEKTANTA.
- VŠECHNY KONSTRUKCE JSOU KÓTOVÁNY BEZ OMÍTEK A OBKLADŮ
- VEŠKERÉ ROZMĚRY JE NUTNÉ OVĚŘIT NA STAVBĚ DLE SKUTEČNÉHO PROVEDENÍ.
- VŠECHNY PROSTUPY JE NUTNÉ KOORDINOVAT S PROJEKTOVOU DOKUMENTACÍ JEDNOTLIVÝCH PROFESÍ.
- U OKENNÍCH OTVORŮ JE KÓTOVÁN STAVEBNÍ OTVOR
- U DVĚRNÍCH OTVORŮ JE KÓTOVÁN STAVEBNÍ OTVOR
- NENOSNÉ SÁDROKARTONOVÉ PŘÍČKY MUSÍ BÝT KE STROPNÍ A PODLAHOVÉ KONSTRUKCI PŘÍPEVNĚNY KLIZNĚ S OHLEDEM NA VÝPOČTENÉ PRŮHYBY STROPNÍ DESKY. ZDĚNÉ PŘÍČKY SE PROVÁDÍ PŘED MONTÁŽÍ PODHLEDŮ, TZN. POKRAČUJÍ NAD ROVINU PODHLEDU.
- V CHODBÁCH BUDOU STĚNY OPATŘENY KERAMICKÝCM VODĚODPUDIVÝM LAKEM, VÝŠKA A ROZSAH NÁTĚRU DLE PŮDORYSU.
- VŠECHNY POVRCHOVÉ ÚPRAVY A BAREVNOST MUSÍ PO PŘEDLOŽENÍ VZORKŮ ODSOUHLASIT HIP.
- V MÍSTECH KOTVENÍ ZAŘÍZOVACÍCH PŘEDMĚTŮ A OTOPNÝCH TĚLES DO SDK KONSTRUKCÍ JE TŘEBA PROVĚST VÝZTUHU DLE TECH. PŘEDPISŮ VÝROBCE SDK SYSTÉMU.
- NEDÍLNOU SOUČÁSTÍ PROJEKTOVÉ DOKUMENTACE JE TECHNICKÁ ZPRÁVA UPŘESŇUJÍCÍ ROZSAH A PROVEDENÍ PRACÍ NEPOSTIŽITELNÝCH VE VÝKRESOVÉ ČÁSTI.

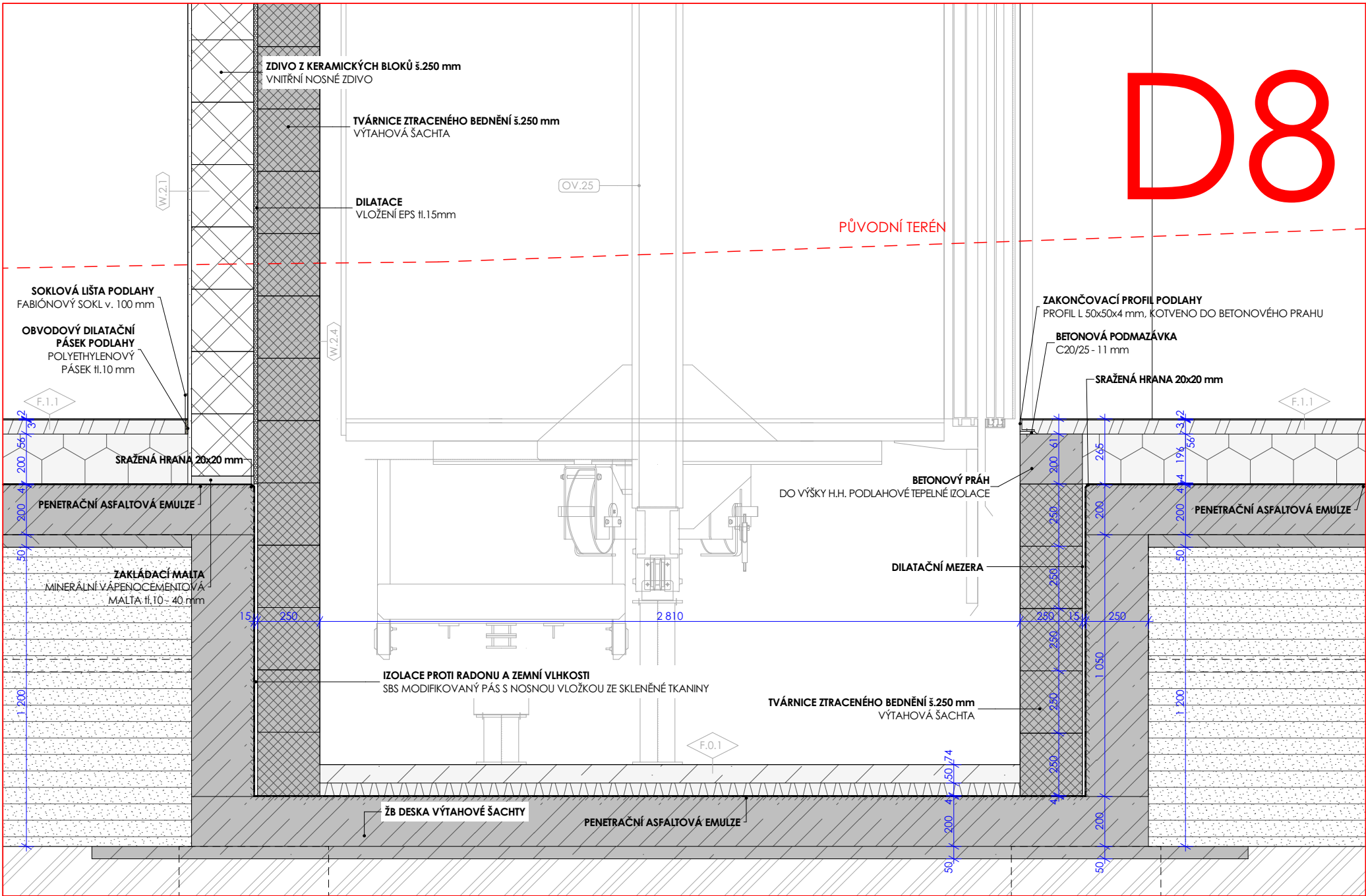
±0,000 =428,375 m n. m. Souř.systém: JTSK Výškový systém: BpV

název projektu		Rošíření domova pro seniory	
na p.č. 2656/3 a 2634 k. ú. Trutnov - ul. R. Fimla čp. 936, Trutnov		místo stavby	
stupeň		p.č. 2656/3, 2634	
Dokumentace pro provádění stavby		kat. území: Trutnov [769029]	
stavebník		generální architekt	
 město Trutnov Slovanské náměstí 165 541 16 Trutnov		 ŘEZANINA & BARTOŇ, s.r.o. Jenikovice 111 503 46 Jenikovice	
autorizace		projektant části	
		ŘEZANINA & BARTOŇ, s.r.o. Jenikovice 111 503 46 Jenikovice	
		Ing. Jiří Bartoň ČKAIT 0602517 autorizovaný inženýr pro pozemní stavby	

část		KNIHA DETAILŮ	
D.1.1.c.9			
výkres		D7	
datum zhotovení	měřítko	SO/IO	paré
03/2024	1:20		
datum revize	číslo revize	číslo výkresu	
-	-	D.1.1.c.9	

DÍLO JE CHRÁNĚNO AUTORSKÝM ZÁKONEM. JAKÉKOLIV ROZMNOŽOVÁNÍ ČI VYTVÁŘENÍ KOPÍÍ BEZ VĚDOMÍ AUTORA JE ZAKÁZÁNO





**POZNÁMKY**

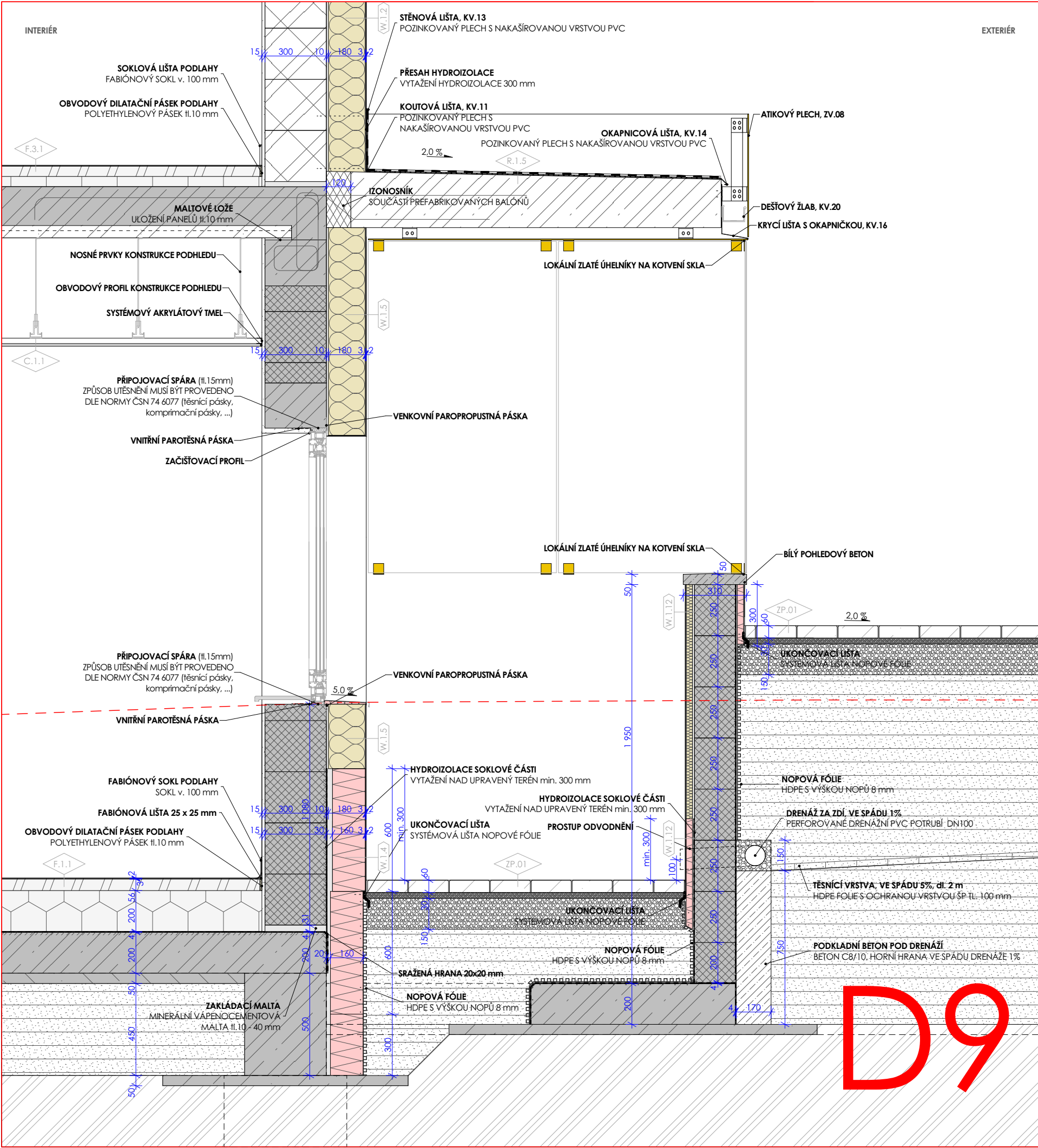
- TATO DOKUMENTACE JE ZPRACOVÁNA VE STUPNI PRO PROVEDENÍ STAVBY DLE VYHLÁŠKY 499/2006 SB., A SVOU PODROBNOSTÍ TAK ZAKLÁDÁ PŘEDPOKLAD K VÝPRACOVÁNÍ SOUPISU STAVEBNÍCH PRACÍ, DODÁVEK A SLUŽEB S VÝKAZEM VÝMĚR.
- PROJEKTANT PROTO UPOZORŇUJE STAVEBNÍKA A ZHOTOVITELE NA PŘÍPADNOU NUTNOST ZPRACOVÁNÍ DODAVATELSKÉ DOKUMENTACE, KTERÁ ZPŘESNÍ ŘEŠENÍ NAVRŽENÉ V TOMTO PROJEKTOVÉM STUPNI (NAPŘ. DOKUMENTACE PRO POMOCNÉ PRÁCE A KONSTRUKCE, VÝROBNĚ TECHNICKÉ DOKUMENTACE, DOKUMENTACE VÝROBKŮ DODANÝCH NA STAVBU, VÝKRESY PŘEFABRIKÁTŮ, MONTÁŽNÍ DOKUMENTACE, BOZP, ZOV APOD.)
- DODAVATELSKOU DOKUMENTACI ZAJIŠŤUJE ZHOTOVITEL STAVBY A JE ZAHRNUTA V CENĚ DODÁVKY STAVBY.
- V PŘÍPADĚ NEJASNOSTÍ ČI VYVOLANÝCH ZMĚN JE ZHOTOVITEL POVINEN KONTAKTOVAT PROJEKTANTA .
- VŠECHNY KONSTRUKCE JSOU KÓTOVÁNY BEZ OMÍTEK A OBKLADŮ
- VEŠKERÉ ROZMĚRY JE NUTNÉ OVĚŘIT NA STAVBĚ DLE SKUTEČNÉHO PROVEDENÍ.
- VŠECHNY PROSTUPY JE NUTNÉ KOORDINOVAT S PROJEKTOVOU DOKUMENTACÍ JEDNOTLIVÝCH PROFESÍ.
- U OKENNÍCH OTVORŮ JE KÓTOVÁN STAVEBNÍ OTVOR
- U DVĚRNÍCH OTVORŮ JE KÓTOVÁN STAVEBNÍ OTVOR
- NENOSNÉ ŠADROKARTONOVÉ PŘÍČKY MUSÍ BÝT KE STROPNÍ A PODLAHOVÉ KONSTRUKCI PŘÍPEVNĚNY KLUZNĚ S OHLEDEM NA VÝPOČTENÉ PRŮHYBY STROPNÍ DESKY. ZDĚNÉ PŘÍČKY SE PROVÁDÍ PŘED MONTÁŽÍ PODHLEDŮ, TZN. POKRAČUJÍ NAD ROVINU PODHLEDU.
- V CHODBÁCH BUDOU STĚNY OPATŘENY KERAMICKÝCM VODĚODPUDIVÝM LAKEM ,VÝŠKA A ROZSAH NÁTĚRU DLE PŮDORYSU.
- VŠECHNY POVRCHOVÉ ÚPRAVY A BAREVNOST MUSÍ PO PŘEDLOŽENÍ VZORKŮ ODSOUHLASIT HIP.
- V MÍSTECH KOTVENÍ ZAŘÍZOVACÍCH PŘEDMĚTŮ A OTOPNÝCH TĚLES DO SDK KONSTRUKCÍ JE TŘEBA PROVÉST VÝZTUHU DLE TECH. PŘEDPISŮ VÝROBCE SDK SYSTÉMU.
- NEDÍLNOU SOUČÁSTÍ PROJEKTOVÉ DOKUMENTACE JE TECHNICKÁ ZPRÁVA UPŘESŇUJÍCÍ ROZSAH A PROVEDENÍ PRACÍ NEPOSTIŽITELNÝCH VE VÝKRESOVÉ ČÁSTI.

±0,000 =428,375 m n. m.      Souř.systém: JTSK      Výškový systém: BpV

název projektu		Rozšíření domova pro seniory	
na p.č. 2656/3 a 2634 k. ú. Trutnov - ul. R. Fimla čp. 936, Trutnov		místo stavby	
stupeň		p.č. 2656/3, 2634	
Dokumentace pro provádění stavby		kat. území: Trutnov [769029]	
stavebník		generální architekt	
 <b>město Trutnov</b> Slovanské náměstí 165 541 16 Trutnov		 <b>ŘEZANINA &amp; BARTOŇ, s.r.o.</b> Jenikovice 111 503 46 Jenikovice	
autorizace		projektant části	
		<b>ŘEZANINA &amp; BARTOŇ, s.r.o.</b> Jenikovice 111 503 46 Jenikovice	
		Ing. Jiří Bartoň ČKAIT 0602517 autorizovaný inženýr pro pozemní stavby	

část		KNIHA DETAILŮ	
D.1.1.c.9			
výkres		D8	
datum zhotovení	měřítko	SO/IO	paré
03/2024	1:20		
datum revize	číslo revize	číslo výkresu	
-	-	D.1.1.c.9	

DÍLO JE CHRÁNĚNO AUTORSKÝM ZÁKONEM. JAKÉKOLIV ROZMNOŽOVÁNÍ ČI VYTVÁŘENÍ KOPÍÍ BEZ VĚDOMÍ AUTORA JE ZAKÁZÁNO



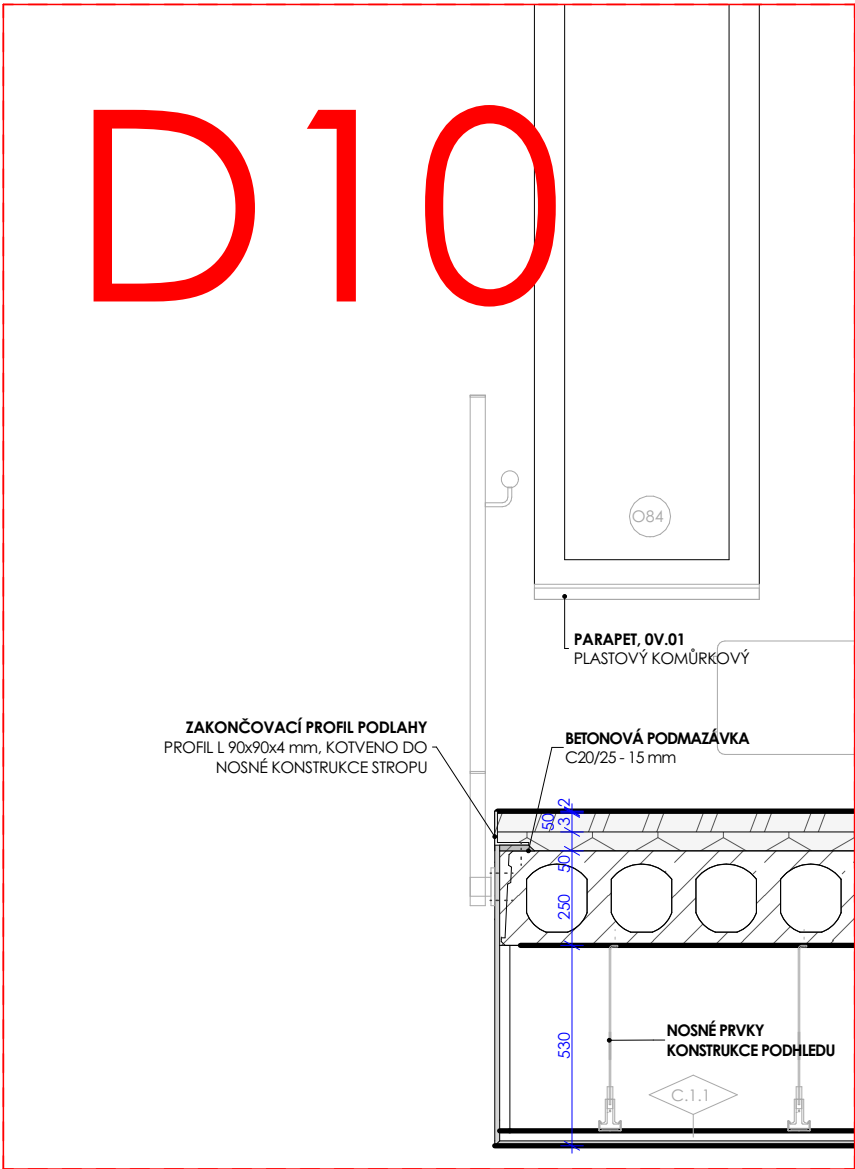
**POZNÁMKY**

- TATO DOKUMENTACE JE ZPRACOVÁNA VE STUPNI PRO PROVEDENÍ STAVBY DLE VYHLÁŠKY 499/2006 SB., A SVOU PODROBNOSTÍ TAK ZAKLÁDÁ PŘEDPOKLAD K VÝPRACOVÁNÍ SOUPISU STAVEBNÍCH PRACÍ, DODÁVEK A SLUŽEB S VÝKAZEM VÝMÉR.
- PROJEKTANT PROTO UPOZORŇUJE STAVEBNÍKA A ZHOTOVITELE NA PŘÍPADNOU NUTNOST ZPRACOVÁNÍ DODAVATELSKÉ DOKUMENTACE, KTERÁ ZPŘESNÍ ŘEŠENÍ NAVRŽENÉ V TOMTO PROJEKTOVÉM STUPNI (NAPŘ. DOKUMENTACE PRO POMOCNÉ PRÁCE A KONSTRUKCE, VÝROBNĚ TECHNICKÉ DOKUMENTACE, DOKUMENTACE VÝROBKŮ DODANÝCH NA STAVBU, VÝKRESY PREFABRIKÁTŮ, MONTÁŽNÍ DOKUMENTACE, BOZP, ZOV APOD.)
- DODAVATELSKOU DOKUMENTACI ZAJIŠŤUJE ZHOTOVITEL STAVBY A JE ZAHRNUTA V CENĚ DODÁVKY STAVBY.
- V PŘÍPADĚ NEJASNOSTÍ ČI VYVOLANÝCH ZMĚN JE ZHOTOVITEL POVINEN KONTAKTOVAT PROJEKTANTA .
- VŠECHNY KONSTRUKCE JSOU KÓTOVÁNY BEZ OMÍTEK A OBKLADŮ
- VEŠKERÉ ROZMĚRY JE NUTNÉ OVĚŘIT NA STAVBĚ DLE SKUTEČNÉHO PROVEDENÍ.
- VŠECHNY PROSTUPY JE NUTNÉ KOORDINOVAT S PROJEKTOVOU DOKUMENTACÍ JEDNOTLIVÝCH PROFESÍ.
- U OKENNÍCH OTVORŮ JE KÓTOVÁN STAVEBNÍ OTVOR
- U DVĚRNÍCH OTVORŮ JE KÓTOVÁN STAVEBNÍ OTVOR
- NENOSNÉ SÁDROKARTONOVÉ PŘÍČKY MUSÍ BÝT KE STROPNÍ A PODLAHOVÉ KONSTRUKCI PŘÍPEVNĚNY KLIZNĚ S OHLEDEM NA VÝPOČTENÉ PRŮHYBY STROPNÍ DESKY. ZDĚNÉ PŘÍČKY SE PROVÁDÍ PŘED MONTÁŽÍ PODHLEDŮ, TZN. POKRAČUJÍ NAD ROVINU PODHLEDU.
- V CHODBÁCH BUDOU STĚNY OPATŘENY KERAMICKÝCM VODĚODPUDIVÝM LAKEM ,VÝŠKA A ROZSAH NÁTĚRU DLE PŮDORYSU.
- VŠECHNY POVRCHOVÉ ÚPRAVY A BAREVNOST MUSÍ PO PŘEDLOŽENÍ VZORKŮ ODSOUHLASIT HIP.
- V MÍSTECH KOTVENÍ ZAŘÍZOVACÍCH PŘEDMĚTŮ A OTOPNÝCH TĚLES DO SDK KONSTRUKCÍ JE TŘEBA PROVÉST VÝZTUHU DLE TECH. PŘEDPISŮ VÝROBCE SDK SYSTÉMU.
- **NEDÍLNOU SOUČÁSTÍ PROJEKTOVÉ DOKUMENTACE JE TECHNICKÁ ZPRÁVA UPŘESŇUJÍCÍ ROZSAH A PROVEDENÍ PRACÍ NEPOSTIŽITELNÝCH VE VÝKRESOVÉ ČÁSTI.**

±0,000 =428,375 m n. m.      Souř.systém: JTSK      Výškový systém: BpV			
název projektu		Rozšíření domova pro seniory	
na p.č. 2656/3 a 2634 k. ú. Trutnov - ul. R. Frimla čp. 936, Trutnov			
stupeň	DPS	místo stavby	p.č. 2656/3, 2634
Dokumentace pro provádění stavby		kat. území: Trutnov [769029]	
stavebník	generální architekt		
 <b>město Trutnov</b> Slovanské náměstí 165 541 16 Trutnov	 <b>ŘEZANINA &amp; BARTOŇ, s.r.o.</b> Jenikovice 111 503 46 Jenikovice		
autorizace	projektant části		
	<b>ŘEZANINA &amp; BARTOŇ, s.r.o.</b> Jenikovice 111 503 46 Jenikovice		
	Ing. Jiří Bartoň ČKAIT 0602517 autorizovaný inženýr pro pozemní stavby		
část	KNIHA DETAILŮ		
D.1.1.c.9			
výkres	D9		
datum zhotovení	měřítko	SO/IO	paré
03/2024	1:20		
datum revize	číslo revize	číslo výkresu	
-	-	D.1.1.c.9	

DÍLO JE CHRÁNĚNO AUTORSKÝM ZÁKONEM. JAKÉKOLIV ROZMNOŽOVÁNÍ ČI VYTVÁŘENÍ KOPÍI BEZ VĚDOMÍ AUTORA JE ZAKÁZÁNO

D10



POZNÁMKY

- TATO DOKUMENTACE JE ZPRACOVÁNA VE STUPNI PRO PROVEDENÍ STAVBY DLE VYHLÁŠKY 499/2006 SB., A SVOU PODROBNOSTÍ TAK ZAKLÁDÁ PŘEDPOKLAD K VÝPRACOVÁNÍ SOUPISU STAVEBNÍCH PRACÍ, DODÁVEK A SLUŽEB S VÝKAZEM VÝMÉR.
- PROJEKTANT PROTO UPOZORŇUJE STAVEBNÍKA A ZHOTOVITELE NA PŘÍPADNOU NUTNOST ZPRACOVÁNÍ DODAVATELSKÉ DOKUMENTACE, KTERÁ ZPŘESNÍ ŘEŠENÍ NAVRŽENÉ V TOMTO PROJEKTOVÉM STUPNI (NAPŘ. DOKUMENTACE PRO POMOCNÉ PRÁCE A KONSTRUKCE, VÝROBNĚ TECHNICKÉ DOKUMENTACE, DOKUMENTACE VÝROBKŮ DODANÝCH NA STAVBU, VÝKRESY PŘEFABRIKÁTŮ, MONTÁŽNÍ DOKUMENTACE, BOZP, ZOV APOD.)
- DODAVATELSKOU DOKUMENTACI ZAJIŠŤUJE ZHOTOVITEL STAVBY A JE ZAHRNUTA V CENĚ DODÁVKY STAVBY.
- V PŘÍPADĚ NEJASNOSTÍ ČI VYVOLANÝCH ZMĚN JE ZHOTOVITEL POVINEN KONTAKTOVAT PROJEKTANTA .
- VŠECHNY KONSTRUKCE JSOU KÓTOVÁNY BEZ OMÍTEK A OBKLADŮ
- VEŠKERÉ ROZMĚRY JE NUTNÉ OVĚRIT NA STAVBĚ DLE SKUTEČNÉHO PROVEDENÍ.
- VŠECHNY PROSTUPY JE NUTNÉ KOORDINOVAT S PROJEKTOVOU DOKUMENTACÍ JEDNOTLIVÝCH PROFESÍ.
- U OKENNÍCH OTVORŮ JE KÓTOVÁN STAVEBNÍ OTVOR
- U DVĚRNÍCH OTVORŮ JE KÓTOVÁN STAVEBNÍ OTVOR
- NENOSNÉ ŠÁDROKARTONOVÉ PŘÍČKY MUSÍ BÝT KE STROPNÍ A PODLAHOVÉ KONSTRUKCI PŘÍPEVNĚNY KLUZNĚ S OHLEDEM NA VÝPOČTENÉ PRŮHYBY STROPNÍ DESKY. ZDĚNÉ PŘÍČKY SE PROVÁDÍ PŘED MONTÁŽÍ PODHLEDŮ, TZN. POKRAČUJÍ NAD ROVINU PODHLEDU.
- V CHODBÁCH BUDOU STĚNY OPATŘENY KERAMICKÝCM VODĚODPUDIVÝM LAKEM ,VÝŠKA A ROZSAH NÁTĚRU DLE PŮDORYSU.
- VŠECHNY POVRCHOVÉ ÚPRAVY A BAREVNOST MUSÍ PO PŘEDLOŽENÍ VZORKŮ ODSOUHLASIT HIP.
- V MÍSTECH KOTVENÍ ZAŘÍZOVACÍCH PŘEDMĚTŮ A OTOPNÝCH TĚLES DO SDK KONSTRUKCÍ JE TŘEBA PROVÉST VÝZTUHU DLE TECH. PŘEDPISŮ VÝROBCE SDK SYSTÉMU.
- NEDÍLNOU SOUČÁSTÍ PROJEKTOVÉ DOKUMENTACE JE TECHNICKÁ ZPRÁVA UPŘESŇUJÍCÍ ROZSAH A PROVEDENÍ PRACÍ NEPOSTIŽITELNÝCH VE VÝKRESOVÉ ČÁSTI.

±0,000 =428,375 m n. m.      Souř.systém: JTSK      Výškový systém: BpV

název projektu		Rozšíření domova pro seniory na p.č. 2656/3 a 2634 k. ú. Trutnov - ul. R. Fimla čp. 936, Trutnov	
stupeň DPS Dokumentace pro provádění stavby		místo stavby p.č. 2656/3, 2634 kat. území: Trutnov [769029]	
stavebník <div><b>TRUTNOV</b>  město Trutnov Slovanské náměstí 165 541 16 Trutnov</div>		generální architekt <div>  ŘEZANINA &amp; BARTOŇ, s.r.o. Jenikovice 111 503 46 Jenikovice</div>	
autorizace		projektant části  ŘEZANINA & BARTOŇ, s.r.o. Jenikovice 111 503 46 Jenikovice  Ing. Jiří Bartoň ČKAIT 0602517 autorizovaný inženýr pro pozemní stavby	
část D.1.1.c.9			
KNIHA DETAILŮ			
výkres			
D10			
datum zhotovení 03/2024	měřítko 1:20	SO/IO	paré
datum revize -	číslo revize -	číslo výkresu D.1.1.c.9	

DÍLO JE CHRÁNĚNO AUTORSKÝM ZÁKONEM. JAKÉKOLIV ROZMNOŽOVÁNÍ ČI VYTVÁŘENÍ KOPÍÍ BEZ VĚDOMÍ AUTORA JE ZAKÁZÁNO